

Wowza Streaming Engine
Wowza インテグレーションサービス

3. Dashboard詳細 (YMWPlayer版)

Ver2.1



販売元 株式会社よんでんメディアワークス
Wowza Media Systems日本正規代理店 兼 プレミアチャンネルパートナー

Wowza Streaming Engineを管理、運営される方が、効率的に運用、動画を配信ができるようにSTREAMING Dash Boardをご用意しています。（お手持ちのWebサーバーに本ツールを配置してご利用ください）

STREAMING DashBoard

Broadcast Setup	ブラウザとWebカメラを利用してライブエンコードができるツールです。
Player Setup	Wowza Streaming Engineからストリーミングで動画コンテンツを再生するために必要なプレーヤー埋め込みタグを生成するツールです。 ※Videoプレーヤー/Audioプレーヤー/360度パノラマVRプレーヤー対応
Wowza管理ツール	Wowza Streaming Engine管理ツールの起動リンクです。Wowzaサーバまたは本ツール側ネットワークともファイアーウォールにて、8086～8089ポートが開放されている必要があります。
簡易操作マニュアル	Wowza Streaming Engine管理ツールの日本語操作マニュアルです。 ※Adobe AcrobatReaderが必要になります。
DashBoardマニュアル	STREAMING DashBoard利用のための操作マニュアルです。 ※Adobe AcrobatReaderが必要になります。
LiveShell DashBoard	セレボ製LiveShell（サードパーティ製ライブエンコーダー）の管理ツールの起動リンクです。 ※製品、ユーザー登録した専用アカウントが必要になります。お客さまで事前に準備してください。

Copyright © Yonden Media Works All Rights Reserved.



<<機能説明>>

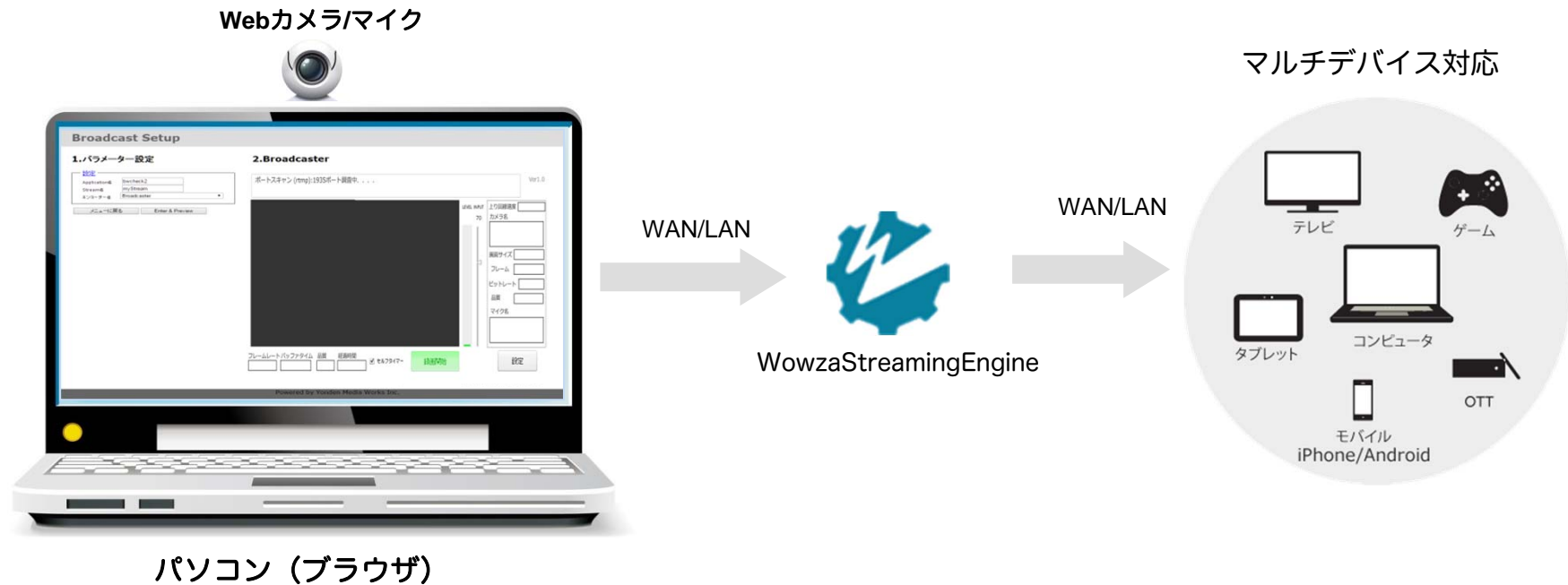
- Broadcast Setup ブラウザからマルチデバイスにライブ放送することができるブラウザ版エンコーダー「Broadcaster」およびGocoder（iOS,Androidなどモバイル版アプリ）を利用して、ライブ配信ができるエンコードツールです。
- Player Setup 標準Player（HTML5対応）および360度パノラマVRプレーヤーを利用することができます。
- Wowza管理ツール インテグレーションを行った際に構築したWowzaマネジャーツール（URL）が開きます。
- 簡易操作マニュアル Wowza日本語簡易操作マニュアルをご覧いただけます。
- Dash Boardマニュアル 本ツールのマニュアルをご覧いただけます。

直ぐにライブ放送ができるよう、ブラウザ版Broadcast(エンコーダーツール)をご用意しています。
このツールを利用することで、ご利用のパソコン、Webカメラからマルチデバイスへライブ放送することができます。

- ・ライブ放送に必要な、通信ポートの判定。
- ・ライブ放送に必要な、上り通信回線速度の測定と最適ビットレートの自動調整。
- ・アダプティブライブストリーミング対応（トランスコードチューニング設定）。
- ・Audioのみのライブエンコードに対応。

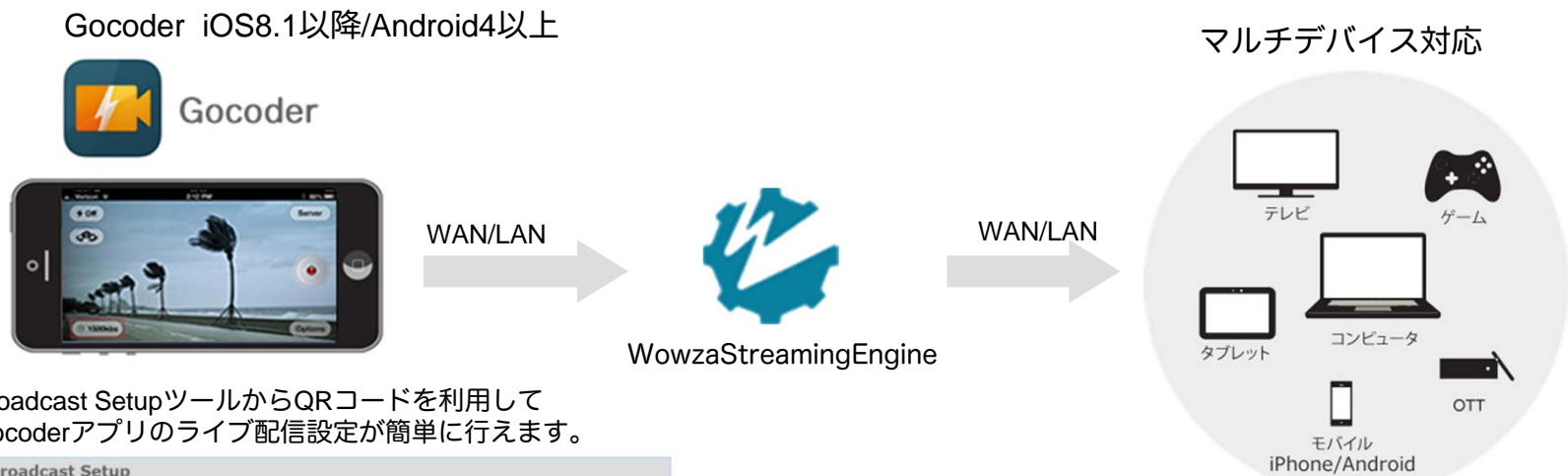
などの機能をブラウザ（Flash）経由でご利用頂けます。

※パソコン、Webカメラは、お客さままでご用意ください。



マルチデバイスへ配信するためには、お客さまが管理するWebサーバ上にプレイヤーをコンテンツ毎に公開する必要があります。

お手持ちのスマートフォンにGoCoder（無料）のモバイルアプリを各ストアからダウンロード後、Broadcast SetupツールのQRコードで、難しいライブ配信設定を一発で行うことができます。スマホ内蔵のカメラでも高品質なライブ放送を行うことが可能です。更にサードパーティ製の広角レンズやマイク、スタビライザー、ホルダー付三脚などを使えば、手軽で本格的なライブエンコーダーとしてご活用頂くことが可能です。



Broadcast SetupツールからQRコードを利用してGocoderアプリのライブ配信設定が簡単に行えます。

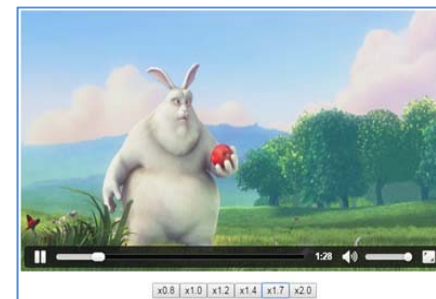


Player Setupツールを利用して、動画をホームページに公開するために必要な標準プレーヤーの配信設定をWeb上で行うことができます。



- 各パラメーターについて
 - Video+Audio/Audio/360度パノラマVRモードの設定
 - ライブ、VOD設定
 - アプリケーション名、ストリーム名(FLV/MP4/Smil)設定
 - ポスターイメージ設定
 - PC向け、スマホ向け配信の有無、各プレーヤーOS別画面サイズ設定
 - 各種配信形式に対応した標準プレーヤーの選択 (MPEG-DASH/HLS/Flash(OSMF,Inner,Normal)/Silverlightなど Wowzaプレーヤーも含まれます。)
 - 自動再生、繰り返し再生、暗号化配信、倍速再生、字幕などを設定後、プレビューにて再生を確認することができます。
- 生成されたプレーヤー埋め込みタグについては、ホームページ (HTML) へ貼り付けすることで、動画を再生することができます。埋め込みタグは、Moodle (LMS) やWord Pressにも対応しています。
- 簡易配信ページとして、URLアドレスが生成できますので、QRコード経由でスマホでの再生確認やメールで動画URLを送信するなど、マルチデバイスにライブやVODを簡単に公開することができます。
- また、リファラーの認証機能により、指定されたホームページからのみ動画を再生することも可能です。

Moodle (LMS) 、Word Press対応

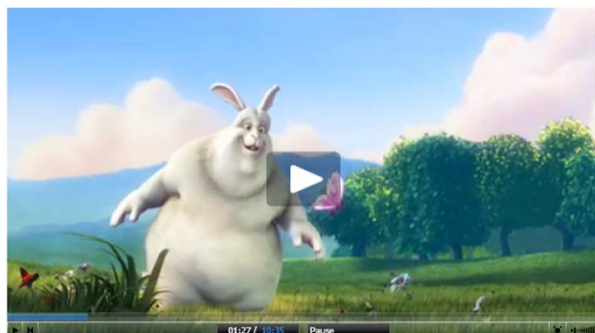


※HTML5プレーヤー (VOD) 倍速ボタンイメージ
倍速については、スマートフォンの一部ブラウザで対応。

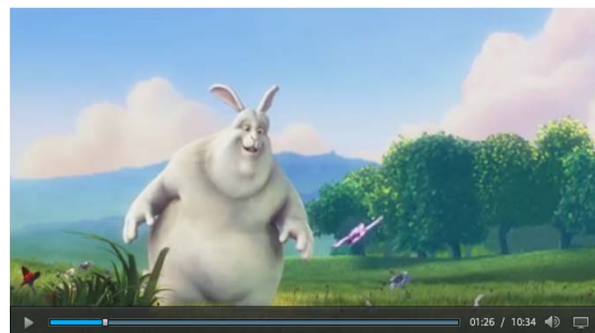
1. ノーマル(Normal)プレイヤー(Flash RTMP)



2. インナー(Inner)タイプ(Flash RTMP)



3. OSMFプレイヤー(Flash HDS)



標準プレイヤーについては、左図のような各種配信形式に対応したPC向けFlashPlayerに加え、プラグインを利用しないHTML5対応のプレイヤー（JavaScript付）もバンドルされています。全てのWowza配信方式に対応！

おすすめポイント

- ・ 1行のプレイヤー埋め込みタグでマルチデバイス配信が可能です。
- ・ PC向けは、各種FlashプレイヤーおよびHTML5（MPEG-DASH/HLS）プレイヤーのご利用が可能です。
※Windows10 Edge、Mac Safariブラウザは、HLS再生に対応。
 ※Chrome、Firefox、Operaは、Windows8.1以上のIE11は、MPEG-DASHに対応。
 ※HTML5に対応していないブラウザは、OSMFプレイヤー（Flash HDS、RTSP）再生などで対応。
- ・ Androidは、全OSで標準搭載のプレイヤーで視聴できます。
※Autoモードにて、RTSP、FLASHまたはHTML5（MPEG-DASH/HLS）を自動判定します。
 最新のMPEG-DASHが利用できます。また、RTSP形式を指定することで、低遅延配信が可能です。
- ・ iPhone/iPadは、標準搭載プレイヤーで視聴できます。
iOSの場合、ライブ放送（映像、音声）の遅れが30秒～40秒程度発生します。
 RTSP形式を指定することで、VLCまたはGoodPlayerアプリを利用した低遅延配信が可能です。
- ・ HTML5プレイヤーは、倍速再生（音声含む）対応。
HTML5プレイヤー対応のブラウザ、端末では、倍速再生が可能です。iOS,Android（一部）対応。
- ・ 標準プレイヤーは、Audioのみのストリーミングにも対応。

4. HTML5プレイヤー(MPEG-DASH/HLS)



5. HTML5プレイヤー (MPEG-DASH/HLS) Audio再生対応

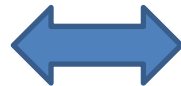


以下のとおり、HTML5プレイヤーについては、一部環境を除き、Flashプレイヤーのプラグインが不要です。
 HTML5プレイヤーに対応していないブラウザの場合は、Flashプレイヤーに自動セレクトされてビデオが再生されます。
 Wowzaと本プレイヤーを組み合わせることで、以下のようなマルチデバイス向けの配信をサポート致します。

■MPEG-DASH/HLS or Flash(OSMF)プレイヤーを選択した場合の動作特性

WWW/OS	Windows7	Windows8.1	Windows10	MAC	iOS	Android 1.6-2.1	Android 2.2-3.0	Android 4.0-4.1	Android 4.2以上	Window Phone10	LG SmartTV SONYブラビア
Chrome	MPEG-DASH	MPEG-DASH	MPEG-DASH	MPEG-DASH	HLS	-	-	HLS	MPEG-DASH	-	-
Firefox	MPEG-DASH	MPEG-DASH	MPEG-DASH	MPEG-DASH	HLS	-	RTSP	RTSP	MPEG-DASH	-	-
IE11	Flash (HDS)	MPEG-DASH/HLS	MPEG-DASH/HLS	-	-	-	-	-	-	-	-
IE9	Flash (HDS)	-	-	-	-	-	-	-	-	-	-
Edge	-	-	HLS	-	-	-	-	-	-	HLS	-
Opera	MPEG-DASH	MPEG-DASH	MPEG-DASH	MPEG-DASH	HLS	-	-	HLS	MPEG-DASH	-	HLS
Safari	-	-	-	HLS	HLS	-	-	-	-	-	
Android	-	-	-	-	-	RTSP	Flash (RTMP)	HLS	MPEG-DASH	-	-

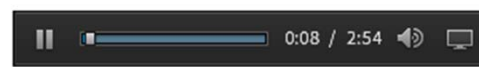
☆主配信（Flashプレイヤー不要！）
 HTML5プレイヤー(MPEG-DASH/HLS)再生時



自動セレクト

音声配信対応

☆副配信
 Windows7 IE11以下の時は、Flashプレイヤー(HDS)で再生します。



Player Setupツールを利用して、360度パノラマ動画配信を簡単に行うことができます。VRムービーにも対応。

360パノラマ Player Setup

1.パラメータ設定 | HELP

共通設定

ライブまたはVODタイプ	VOD(IMP4 Single)
Server名	localhost:1935
Application名	vod
Stream名	360_sample.mp4
Player Key	05d3cc52969bb5d4d796f23eae03ae0e
Player Type	Equirectangular (正真正正円筒法:パノラマ)
初期カメラ角度	左方向
カメラ角度の表示	無効
初期音量	100
繰り返し再生	無効
暗号化配信(StreamLock)	無効
字幕配信ページ背景色	FFFFFF

PC向けプレイヤー設定

PC width	800
PC height	450
操作ボタンの表示	無効
AutoPlay	無効

Android向けプレイヤー設定

タブレットwidth	640
タブレットheight	360
スマホwidth	320
スマホheight	180
ジャイロセンサー	無効

2. プレビュー

3. プレイヤー埋め込みタグ (Webサイトに貼り付けしてください)

Moodle (LMS) 、WordPress対応

```
<code><div style="text-align:center">
</code>
```

4.簡易配信ページ (URL)

QRコード

1. プレイヤー選択で360度パノラマVRプレイヤーを選択。
 2. ライブまたはVODタイプを選択。
 3. PC,タブレット、スマホにおける各表示画面サイズの指定。
 4. アプリケーション名、ストリーム名(MP4/Smilなど)の設定。
 5. プレイヤータイプの選択。(パノラマ、ダブルフィッシュアイ、フィッシュアイなど)
 6. 初期のカメラ角度(アングル)の指定、倍速再生、初期音量、繰り返し再生、暗号化配信などを設定。
- 上記パラメーターを設定後、プレイヤー埋め込みタグが生成できます。生成された「プレイヤー埋め込みタグ」をホームページなどに貼り付けることで、PCおよびAndroid端末のブラウザからアプリを利用することなくパノラマライブ、VODの配信を行うことができます。また、簡易配信ページ(URL)を生成、利用することもできます。

パソコン、スマートフォン向けの360度パノラマVRプレーヤーの動作仕様は、以下のとおりです。
HTML5をサポートしているブラウザ、マルチデバイスで再生ができます。

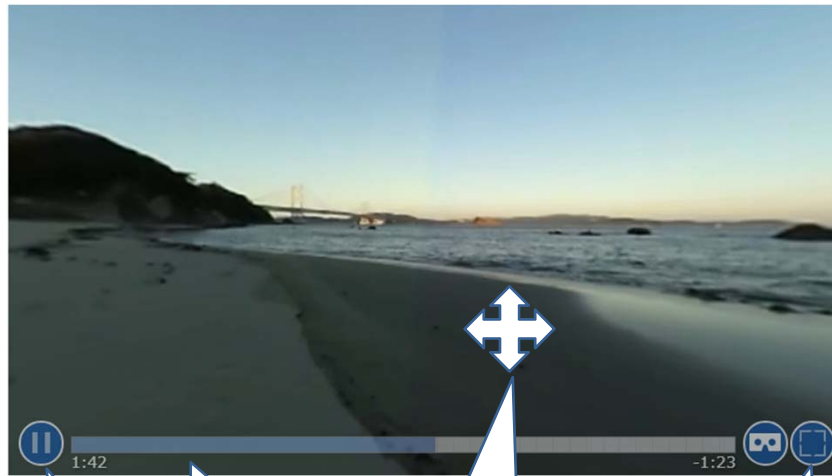
分類	Windows7	Windows8.1	Windows10	MAC10.9以上	Android4.2以上	iPhone/iPad iOS 11以上	Windows Phone10
Chrome	○	○	○	○	○	○	-
Firefox	○	○	○	○	○	○	-
IE11	×	○	○	-	-	-	-
Edge	-	-	○	-	-	-	○
Opera	○	○	○	○	○	○	-
Safari	-	-	-	○	-	○	-

※Android/iOSは本体のジャイロセンサーを利用してVRムービーをブラウザを利用して体験することができます。



■ 360度パノラマプレーヤーの利用イメージ

※初期カメラアングル指定
左、右、センター、左中間、右中間、真下、真上などのアングル指定が可能です。



※再生制御（再生、一時停止）

※プログレスバー

※全画面制御（全画面、戻る）



※カメラアングルの操作
パソコンの場合マウスを左クリック後、ドラッグ操作でカメラアングルを左右上下に制御できます。
ホイール操作で拡大、縮小が可能です。
Android端末の場合、ジャイロセンサーでカメラアングルを左右上下に移動することができます。

※初期音量
100～0（無音）までの音量を10ステップ毎に設定できます。
なお、再生中の画面操作で音量を変更することはできません。（初期値100）

※ 2D、3D（VRモード）アングル切替
2D、3D(VR)の切替がボタン操作ができます。



2D,3D(VR)切替



VRムービー対応



■ 360度パノラマプレーヤーの利用イメージ

マウスによるアングル操作に加え、画面を4分割して全体の動きを1画面で確認することができます。

通常表示

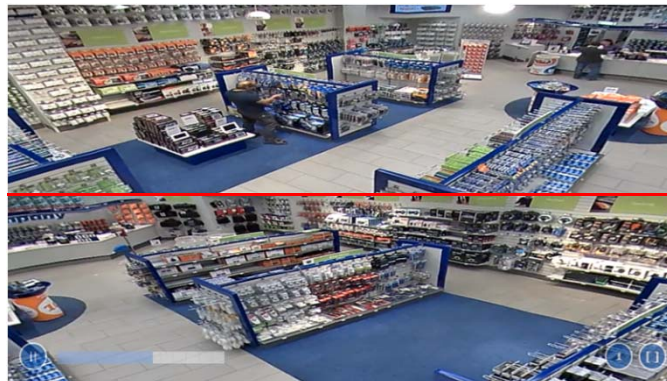


4分割表示の場合



ローテーション切替可能

2分割上下表示対応



特長

1. 高品質のパノラマ映像に加え、音声も高音質で配信ができます。
特にオーディオエンコーダを組み合わせ、業務用入力音源も扱えますので、監視目的以外の利用が可能となりました。
2. 市販のAXIS製IPカメラを使うことで、PCを利用しなくても、コンパクトで信頼の高い機器構成になりました。
3. パノラマカメラ映像を使いますので、カメラマンによるパン、チルト、ズームなどの操作が不要です。
また、視聴者側に特別なソフトウェアを導入する必要はありません。
4. 同じネットワーク内であれば、IPカメラに直接アクセスしてリアルタイムにモニタリングやライブ配信を制御することができます。
5. 可搬性にも優れており、三脚などに設置することで、部屋や会場内のどこにでも設置することができます。
6. パソコン、スマホ（Android、iPhoneなど）のブラウザからパノラマ動画を視聴することができます。専用アプリが不要です。
7. Android端末の場合、ジャイロセンサーと連動しており、カメラの視点を変えることができます。
パソコンで視聴する場合は、画面上でマウスでドラッグまたはホイールすることで、視点を変えることができます。
8. VR動画にも対応しており、2Dから3D表示へ切り替えることができます。スマートフォンを装着できるVRグラス、ゴーグルを利用して、簡単にVR動画をご覧頂くことが可能です。

用途

1. お天気カメラ、防災用カメラなどの定点カメラを関係者や一般の方にパノラマ動画で公開。
2. 議会の模様をパノラマ動画で公開。
3. ライブセミナー、授業配信などのパノラマ中継、ライブ録画による再送信（VOD）も可能です。
4. 複数ある工場のラインをパノラマ映像で管理。遠隔による集中モニタリングが可能です。
5. フランチャイズ店舗など、お客さまの流れを本部で集中管理。

360度パノラマVRプレーヤに対応している360度パノラマ動画は、以下のとおりです。

No1.

Equirectangular (エクイレクタングラー)
正距円筒図法 (せいきょえんとうずぼう) による
動画ファイル

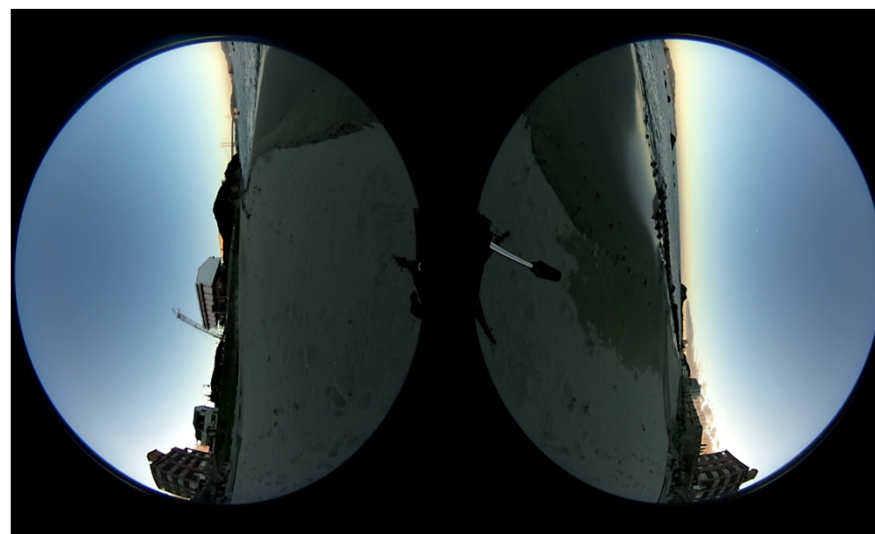
特長：360度パノラマVRプレーヤーで表示させた
時に、左右の切れ目が少なく映像が表示されます。
360度パノラマ標準のフォーマットです。
※世界標準のパノラマ表現方法
※ライブ、VOD対応



No2.

THETA-S仕様Dual-Fisheye
(デュアル・フィッシュアイ)
によるパノラマ動画素材ファイル

特長：左右2つの全天球カメラ映像を補正して
360度パノラマを実現します。
カメラアングルをレンズの境界部分に
若干の歪があります。
※ライブ、VOD対応



No3.
パノラマネットワークカメラ 仕様Fisheye
(フィッシュアイ) によるパノラマ動画素材
ファイル
「AXISおよびMOBOTIX用」
※ライブ、VOD対応。



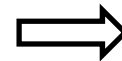
No4.
コダック仕様Fisheye (フィッシュアイ)
によるパノラマ動画素材ファイル
「コダック sp360 4K」
※ライブ、VOD対応。



■パノラマ (IP) ネットワークカメラにも対応

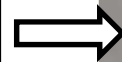
パノラマカメラの場合、カメラ制御が不要です。視聴者のマウス操作で好きなカメラアングルに移動させることが可能です。

天吊りの場合（下面180度、周囲360度に対応）




フィッシュアイからパノラマ映像に変換した映像

壁付けの場合（壁面180度、周囲360度に対応）



ホワイトボードの文字も判読できます



マウスをクリックし、ドラッグすることで好きなカメラアングルに移動できます。

360度パノラマカメラ(RICOH R)を利用することで、会議風景やセミナーを全方位でライブ、録画することが可能です。

- ・ 360度パノラマカメラ RICOH R Development Kitについては、弊社で取り扱いが可能です。
（保証、故障修理については、製品に準拠した内容で対応させて頂くことが可能です）
- ・ パノラマカメラに加え、ポール三脚、可搬用バッテリー、マウント金具なども配信機材一式として、取り扱いが可能です。詳しくは、お問合せください。

360度パノラマライブ配信機材セット（一例）約9万円（税別）

- ・ RICOH R Development Kit
- ・ カメラ用バッテリー 10,000mAh
- ・ ポットスタンド
- ・ 各種マウント金具 1式（持ち運びができるようになります）
- ・ HDMIケーブル(カールコード付き) x1 最大1.5m
- ・ USB電源ケーブル（カールコード付き）x1 最大1.0m(延長50cm含む)
- ・ USBケーブル延長 2m x1

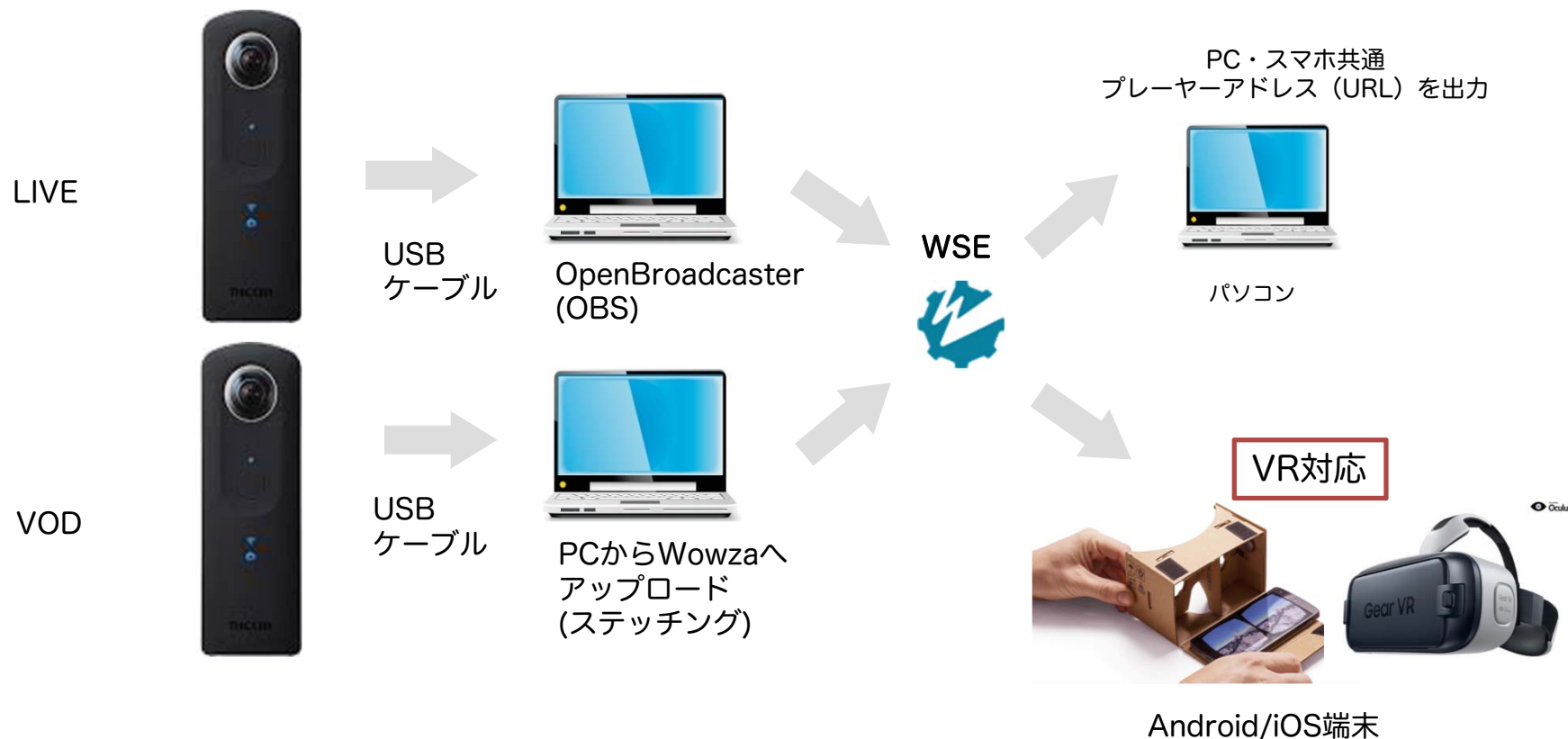
<オプション>

- ・ LiveShell X※（お客さま所有のPC（ライブエンコードソフト）を利用しない場合）
- ・ USBモバイルルーター（屋外から4G/LTEで配信する場合）



可搬性に優れ、設営が簡単です。

お客さまで撮影したパノラマ動画をWowza Streaming Engineに配置して頂くことで、簡単にパノラマ動画の配信が行えます。



- ・リコー製 THETA-S/Vに対応しています。
- ・お手持ちのパソコンにBroadcasterなどのエンコードソフトを導入し、パノラマ映像をWowzaStreamingEngineにライブ送信することで、パソコンおよびスマホ向けに360度パノラマストリーミングが行えます。
※Windows8.1またはWindows10が必要です。
- ・VODの場合、録画ファイルをパソコンから投稿することで、MP4ファイルのまま配信することができます。

お問い合わせ、お見積、料金試算等の依頼は下記へお申し付けください。

〒761-0113 香川県高松市屋島西町1850-1 四国電力株式会社 総合研修所内

株式会社よんでんメディアワークス

■ E-Mail : wowza-info@ymw.co.jp

■ TEL : 087-818-1071 (代表)

受付時間 : 月～金 8:50～17:30 (年末年始、祝日を除く)

□ Homepage : <http://www.ymw.co.jp>
